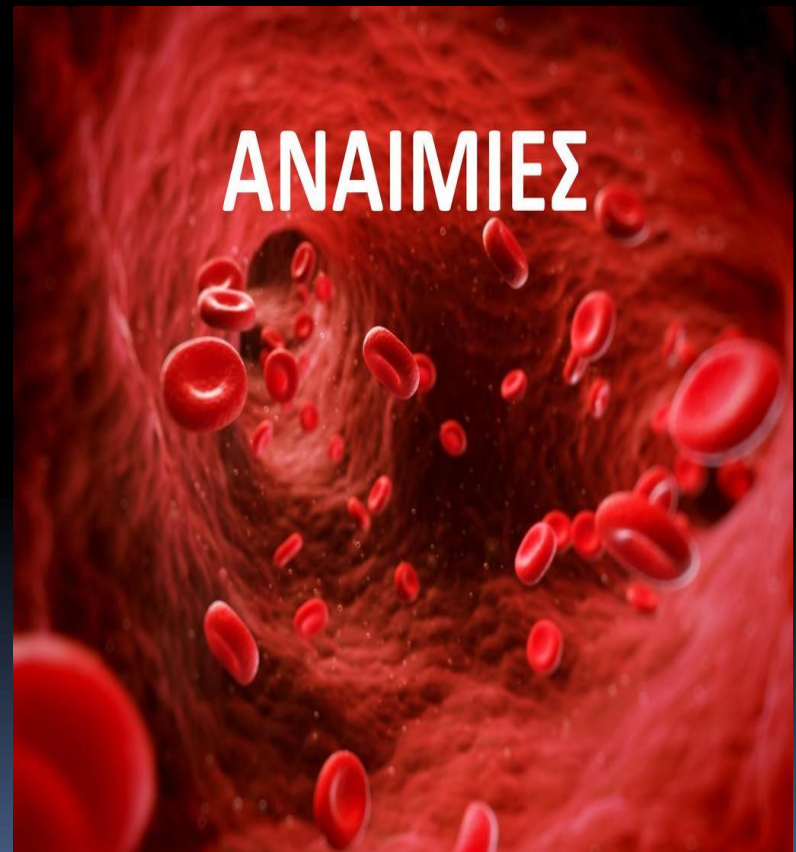


ΑΝΑΙΜΙΕΣ

- Σ. Σ.
- Σ. Σ.
- Σ. Κ.



ΤΙ ΕΙΝΑΙ Η ΑΝΑΙΜΙΑ

Η αναιμία είναι παθολογική κατάσταση του οργανισμού, κατά την οποία κυκλοφορεί μικρότερη από τη φυσιολογική μάζα αριθμού ερυθρών αιμοσφαιρίων στο αίμα. Η αναιμία αναγνωρίζεται με τον εργαστηριακό προσδιορισμό δεικτών της μάζας των κυκλοφορούντων ερυθρών αιμοσφαιρίων, όπως είναι ο αιματοκρίτης, η συγκέντρωση της αιμοσφαιρίνης στο αίμα και ο αριθμός των ερυθρών ανά κυβικό χιλιοστό αίματος.



ΤΑ ΣΥΜΠΤΩΜΑΤΑ ΤΗΣ ΑΝΑΙΜΙΑΣ

- Αναλόγως με τα αίτια της αναιμίας, ποικίλλουν και τα συμπτώματα. Ωστόσο, τα συνηθέστερα είναι το αίσθημα κόπωσης, ο ακανόνιστος καρδιακός παλμός και ο πόνος στο στέρνο. Επίσης η χλωμή όψη, η δύσπνοια, οι πονοκέφαλοι, οι ζαλάδες, ακόμη και τα κρύα χέρια και πόδια.



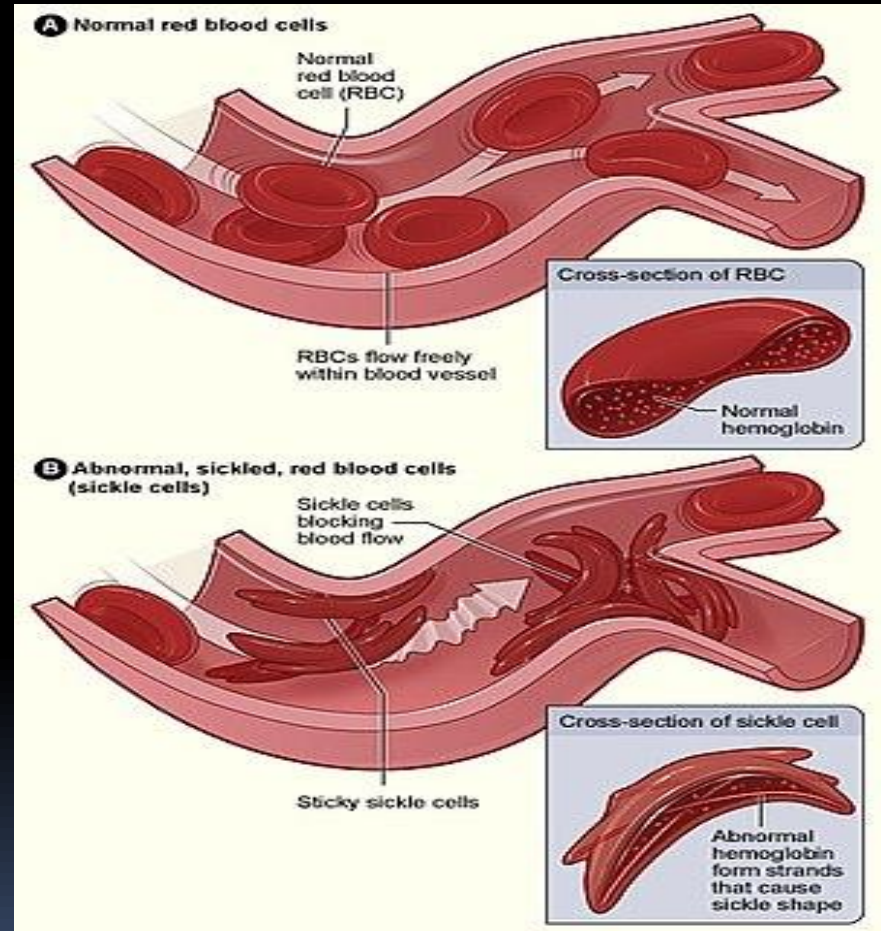
ΜΟΡΦΕΣ ΑΝΑΙΜΙΑΣ

- 1. Δρεπανοκυτταρική αναιμία
- 2. Θαλασσαιμία (Μεσογειακή αναιμία)
- 3. Αιμολυτική αναιμία

ΔΡΕΠΑΝΟΚΥΤΤΑΡΙΚΗ ΑΝΑΙΜΙΑ

Αίτια: Η δρεπανοκυτταρική αναιμία είναι κληρονομική. Ευθύνεται για αυτή μια ελαττωματική μορφή αιμοσφαιρίνης που αναγκάζει τα ερυθρά αιμοσφαίρια να αποκτήσουν ένα ανώμαλο σχήμα. Αυτά τα ακανόνιστα σε σχήμα αιμοσφαίρια πεθαίνουν πρόωρα, με αποτέλεσμα μια χρόνια έλλειψη ερυθρών αιμοσφαιρίων.

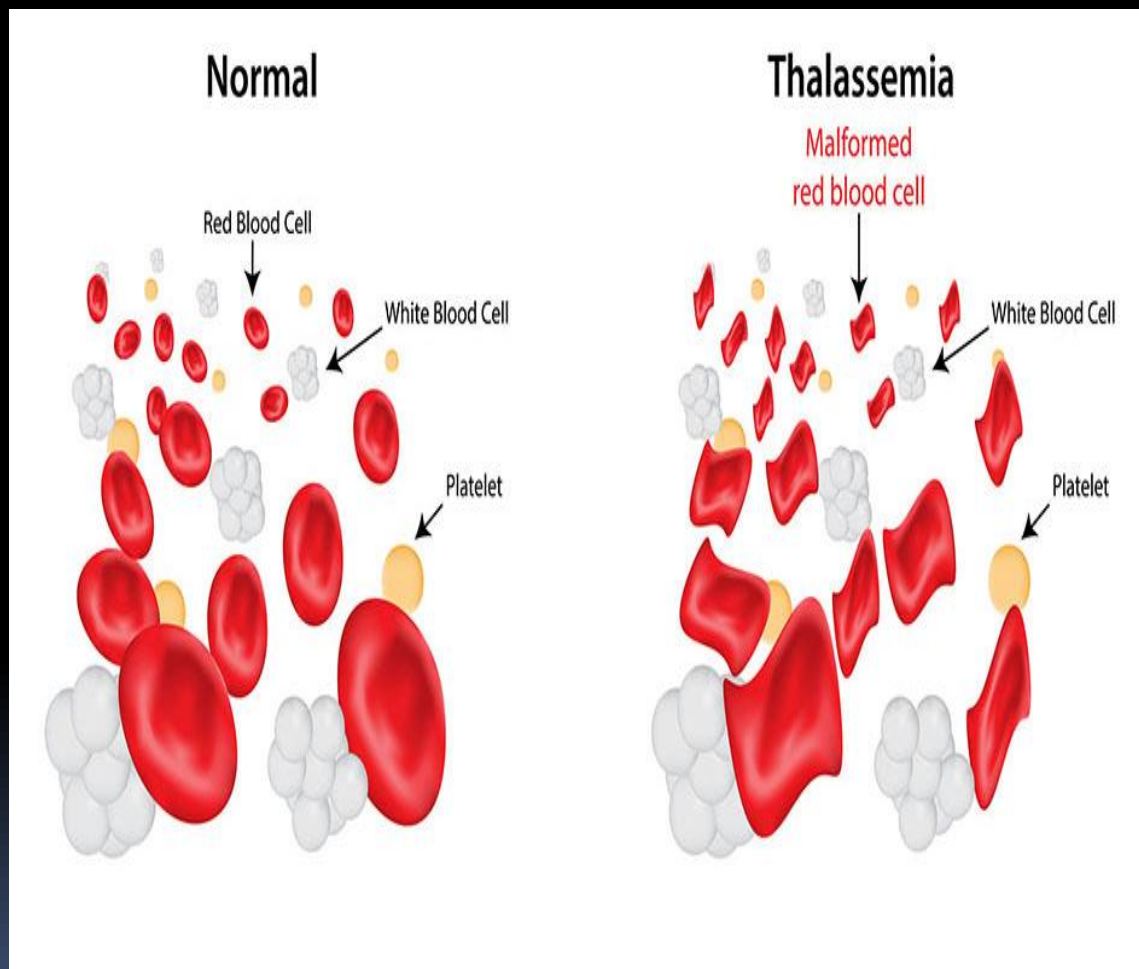
Αντιμετώπιση: Δυστυχώς δεν υπάρχει θεραπεία για τη δρεπανοκυτταρική αναιμία, έτσι η αντιμετώπιση της νόσου είναι υποστηρικτική και διά βίου και στοχεύει στην αντιμετώπιση των οξέων προβλημάτων, στη μείωση του πόνου και την πρόληψη των επιπλοκών. Οι γιατροί μπορεί επίσης, μεταξύ άλλων, να συστήσουν μεταγγίσεις αίματος, οξυγονοθεραπεία, χορήγηση σιδήρου και αναλγητικών.



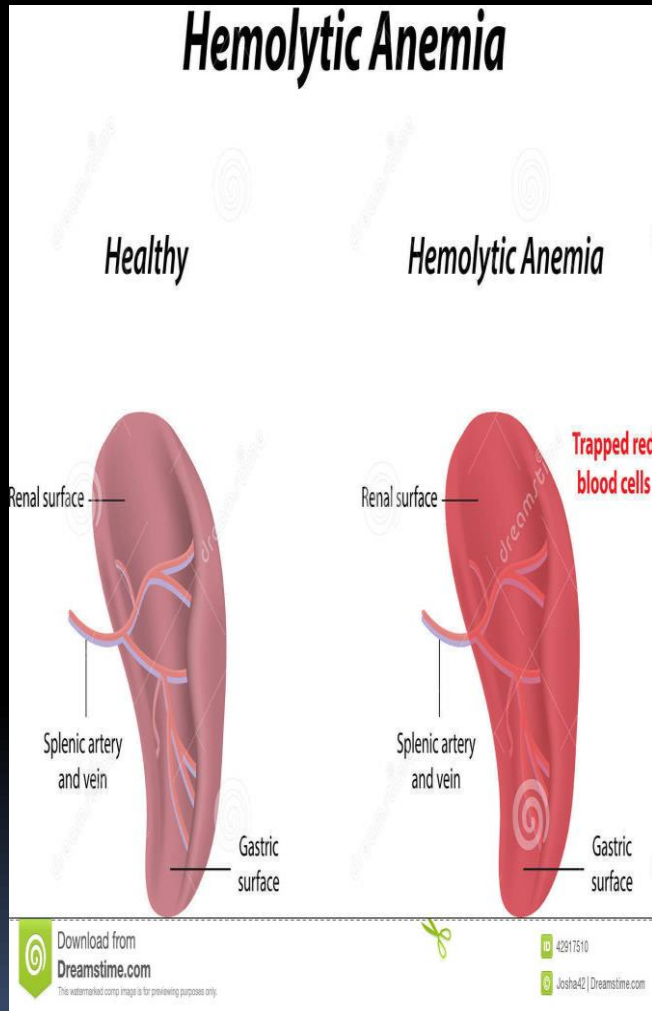
Θαλασσαιμία (ΜΕΣΟΓΕΙΑΚΗ ΑΝΑΙΜΙΑ)

Αίτια: Συμπληρωματικά με τον σίδηρο, το σώμα μας χρειάζεται φυλλικό οξύ και βιταμίνη B-12 για να παράγει αρκετά υγιή ερυθρά αιμοσφαίρια. Η ανεπάρκεια των παραπάνω θρεπτικών συστατικών στον οργανισμό μας μπορεί να προκαλέσει μειωμένη παραγωγή ερυθρών αιμοσφαιρίων.

Αντιμετώπιση: Στην περίπτωση της μεγαλοβλαστικής αναιμίας, η θεραπεία περιλαμβάνει πρόληψη αυτών των βιταμινών μέσω συμπληρωμάτων διατροφής.



ΑΙΜΟΛΥΤΙΚΗ ΑΝΑΙΜΙΑ



- **Αίτια:** Αιμολυτική αναιμία αναπτύσσεται όταν τα ερυθρά αιμοσφαίρια καταστρέφονται με ταχύτερο ρυθμό από αυτόν με τον οποίο ο μυελός των οστών τα αντικαθιστά. Η πάθηση μπορεί να είναι κληρονομική ή επίκτητη.
- **Αντιμετώπιση:** Το σχέδιο θεραπείας μπορεί να περιλαμβάνει φαρμακευτική αγωγή, πλασμαφαίρεση, μεταγγίσεις αίματος κ.ά.. Όταν η νόσος είναι ήπιας μορφής και δεν επιδεινώνεται, ενδέχεται να μην χρειάζεται κάποια θεραπεία, αλλά μόνο παρακολούθηση.

- ΠΗΓΕΣ

- <https://bioiatriki.gr/index.php/anaimia>
 - ΣΑΣ ΕΥΧΑΡΙΣΤΟΥΜΕ